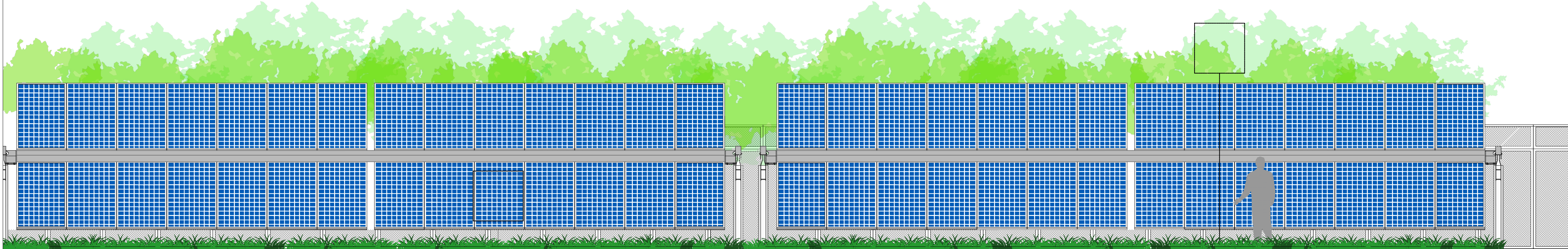


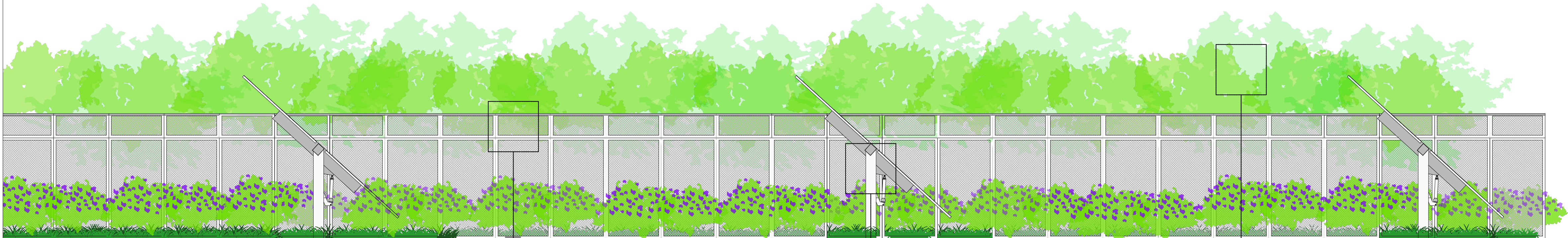
SEZIONE A-A'



MODULI FTV
Moduli fotovoltaici

FASCIA VERDE:
Fascia verde alta realizzata
mediante la piantumazione di
specie arboree locali.

SEZIONE B-B'



RECINZIONE:
Realizzata con profili in
acciaio 50x50x250 mm e rete
metallica a semplice
torsione a maglia quadrata
realizzata in acciaio zincato.

STRUTTURA:
Struttura portante moduli con
tracker ad inseguimento
monoassiale.

FASCIA VERDE :
Fascia verde bassa realizzata
mediante la potatura della
vegetazione spontanea.

DATI IMPIANTO	
NOME IMPIANTO	AGRIVOLTAICO MORES
LOCALITA'	Mores
PROVINCIA	Sassari
POTENZA IMPIANTO	14.602,00 kWp
MODULI	20.860 Da 0.700 kWp
SUP. CAPTANTE	59.451 mq
COORDINATE	Lat. 40° 32' 11.00" N ; Long. 8° 51' 01.00" E
QUOTA	264 s.l.m.
TIPOLOGIA	IMPIANTO AGRIFOTOVOLTAICO A INSEGUIMENTO MONOASSIALE
VIABILITA'	STRADA PROVINCIALE 47
AREA IMPIANTO	325.992 mq



Regione Sardegna
Provincia di Sassari
Comune di Mores

Oggetto:

Progetto di realizzazione di un impianto fotovoltaico da 14.602,00 kWp con sistema di accumulo 5MW/20MWh ed annessa attività agricola denominato "AGRIVOLTAICO MORES"

Proponente



PACIFICO ZAFFITO S.R.L.
Piazza Walther Von Vogelweide N°8,
39100, Bolzano, Italia,
P.IVA 03158160212

Titolo elaborato:

Numero elaborato:

Orientamento

Particolare SEZIONI TIPO

TAV 20



Tipo elaborato:

☒ Di dettaglio

☐ Di modifica tecnica

REV	DATA	Descrizione	Redatto	Verificato	Approvato	Autorizzato
0	16/10/2023	Prima emissione	Ing. P. Zarbo	Ing. P. Zarbo	Ing. P. Zarbo	Pacifico Zaffiro S.r.l.
1						
2						
3						
4						

Logo Progettista e Denominazione commerciale



SINGEP srl
Via della Moscova, 53
20121 Milano - Italy
P.IVA 02847800660
Codice Univoco: 5RU082D
T+39 02 822 89203

Timbro progettista
Pacifico Zaffiro s.r.l.

Visti